

# Rosenbauer TLF AT DoKa

## AT Aufbautechnik - sicheres Fahrverhalten

Der AT Aufbau ist selbsttragend und nahezu fix mit dem Fahrzeugrahmen verschraubt. Dadurch ergibt sich eine sehr steife Kombination aus Fahrgestell und Aufbau. In Verbindung mit dem tiefen Schwerpunkt wird das Fahrverhalten viel sicherer. Insbesondere das Ausweichen bei unvorhersehbaren Ereignissen, wie z.B.: Kinder laufen auf die Straße oder ein Fahrzeug fährt zu weit aus einer Querstraße, ist für den ungeübten Fahrer wesentlich einfacher durchzuführen



**Der AT Aufbau ist über 1000 - fach gebaut und bewährt. Rigoroses Testen und konstante Qualitätskontrollen gemäss ISO stellen sicher, dass Sie die Qualitätsprodukte erhalten, das Sie erwarten dürfen. Mehr als 30 zufriedene Kunden in der Schweiz werden Ihnen das bestätigen**



# Rosenbauer TLF AT

## AT Aufbautechnik - vielfältige Varianten

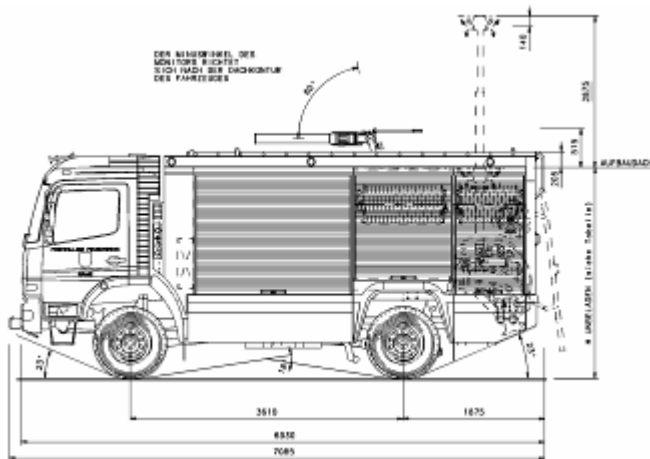
Der AT Aufbau ist sowohl mit im Aufbau integrierter **Doppelkabine** als auch mit **Einzelkabine** (Trupp-Version) verfügbar. Das Rosenbauer Comfort-Halterungssystem erlauben individuelle Ausbauten und Anpassungen an die jeweiligen Bedürfnisse der Feuerwehr.



# Rosenbauer TLF AT

## AT - Trupp - maximales Ladevolumen

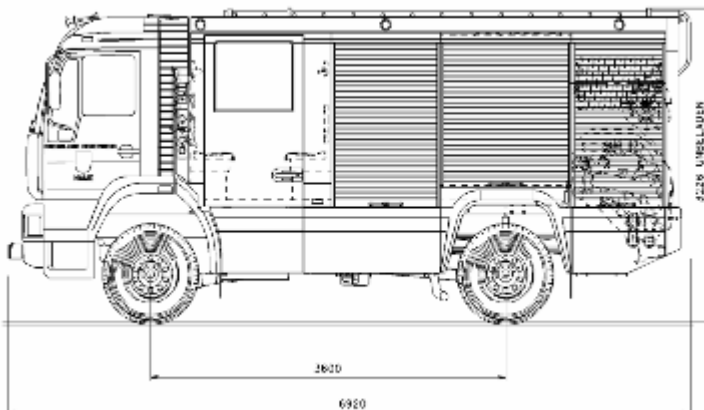
Im Aufbaukonzept ohne Mannschaftsraum wird der vordere Geräteraum angepaßt, damit stehen großzügige Platzreserven für die Ausrüstung zur Verfügung.



MAN 14 to, Radstand 3600  
Höhe: ca. 3150 mm  
Länge: 6780 mm  
Wendekreis Ø : 15,6 m  
Mercedes 1328, Radstand 3610  
Höhe: 3110mm  
Länge: 6930 mm  
Wendekreis Ø: 16,2 m

## AT - DoKa - kompakt und wendig

Durch den im Aufbau integrierten Mannschaftsraum entfällt der zum Kippen der Kabine notwendige Spalt zwischen Aufbau und Kabine. Zusammen mit dem optimierten Mannschaftsraum und den platzsparenden Preßluftatmerhalterungen entsteht bei großem Ladevolumen ein kompaktes wendiges Fahrzeug mit kurzem Überhang.



MAN 14 u. 18 to, Rdst.: 3600  
Höhe: 3150 mm  
Länge: 6780 mm  
Wendekreis Ø : 15,6 m  
MB 13 u. 1628, Rdst.: 3610  
Höhe: 3110mm  
Länge: 6980 mm  
Wendekreis Ø: 16,2 m



# Rosenbauer TLF AT

## Industrielle Fertigung - Hohe Qualität



Die Blechteile für den Aufbau werden computergesteuert Lasergeschnitten. Alle Bohrungen und Ausschnitte werden ebenfalls gelasert. Der Zusammenbau der Teile erfolgt in „Fließfertigung“. In Verbindung mit den hochwertigen Bauteilen wird eine gleichbleibend hohe Qualität erreicht.



# Rosenbauer TLF AT

## Sicherheit für den Feuerwehrmann

Mannschaftsraum Sicherheitseinstieg mit 3 Stufen manuell automatisch ausdrehend, unabhängig von Druckluft und Strom. Sicheres Aussteigen auch mit Preßluftatmer in jeder Stellung der Tür gewährleistet



Durchgehend ebener Boden im Mannschaftsraum. Die Füße der gesamten Mannschaft haben sicheren Bodenkontakt



# Rosenbauer TLF AT

## Optimale Geräteentnahme

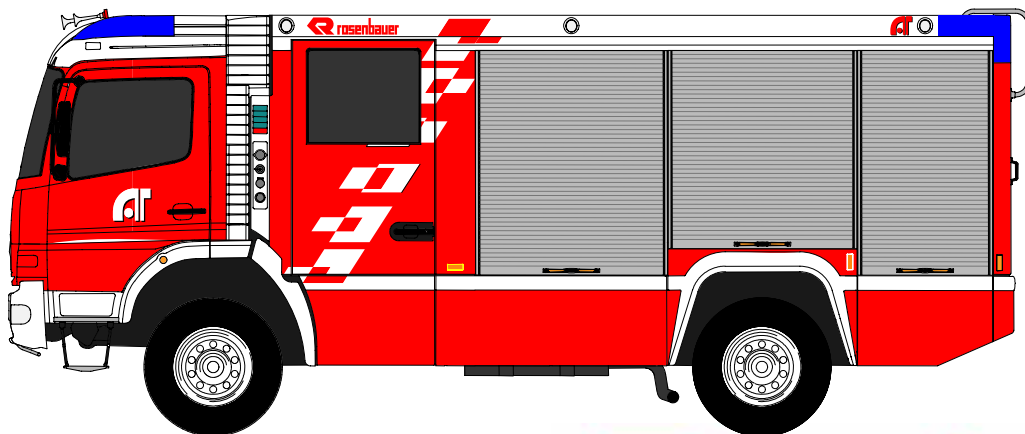
Durch sehr weit öffnende Drehfächer ergibt sich eine optimale Nutzung des durchgehenden Raumes zwischen GR 1 und GR 2



Optimale Belademöglichkeiten. Schnellangriff in verschiedenen Positionen einbaubar.

Optional mit CAFS.

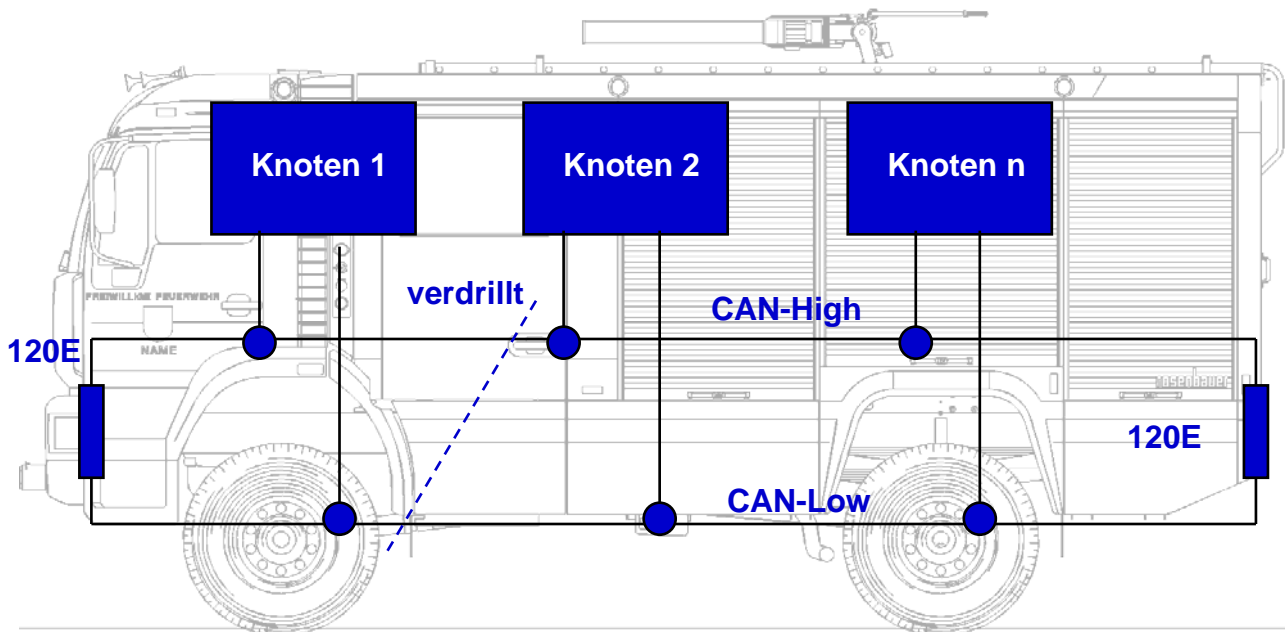
Optional mit elektrischer Rosenbauer Comfort -  
Leiterabsenkvorrichtung



rosenbauer

# Rosenbauer TLF AT

**Stabile modernste Elektronik -  
professionell umgesetzt**



## **Stabil:**

Rosenbauer verwendet das System „Multimasterbus“. Sollte ein Knoten ausfällt, arbeitet das restliche System sicher weiter.

## **Kompetenz:**

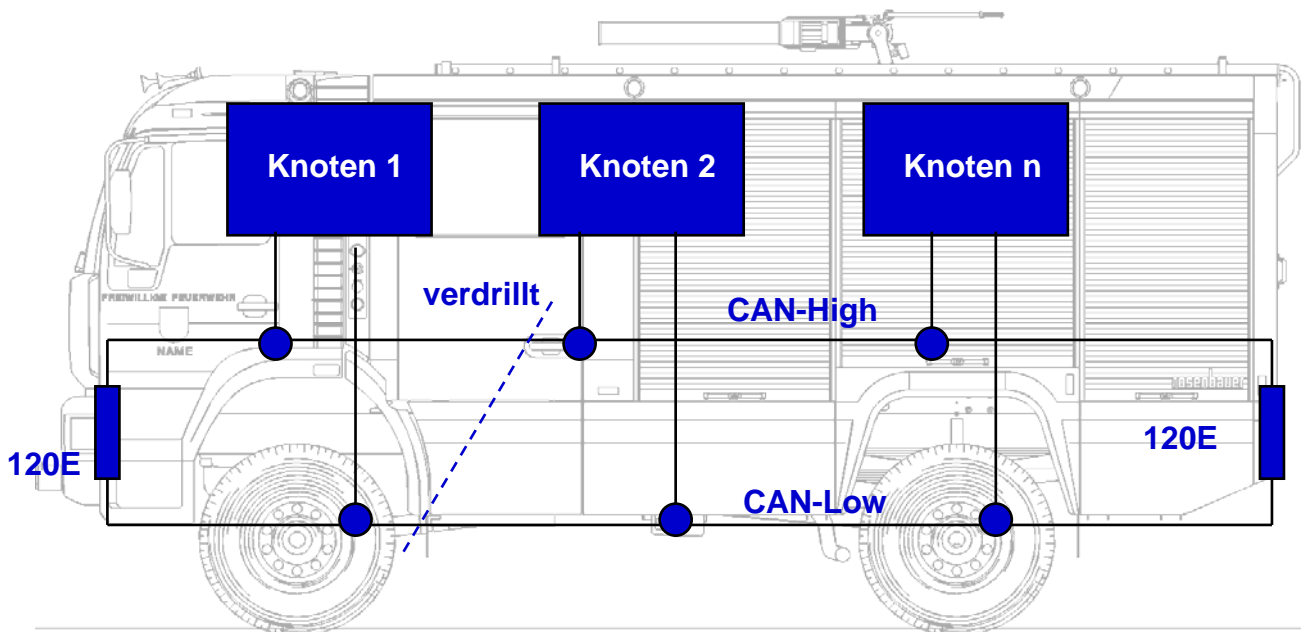
Die gesamte Entwicklung und Programmierung erfolgt unter der Leitung unserer Elektronikabteilung. Es wird eine sogenannte „offene Schnittstelle „ verwendet. Damit könne auch zukünftige Projekte eingebunden werden. Weiters ist diese Schnittstelle auch am besten zur Anbindung an die Fahrgestell - Software geeignet.

## **Wartung:**

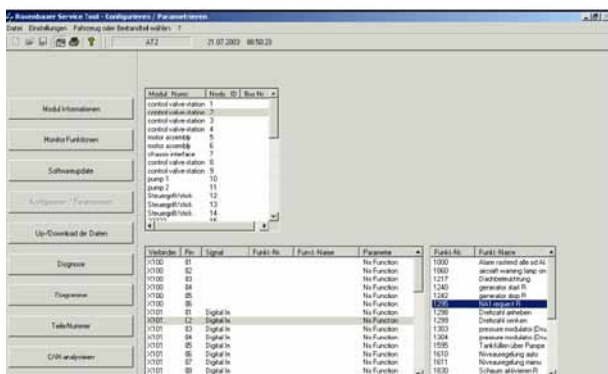
Unsere Kundendienstmitarbeiter werden speziell auf CAN Bus geschult und mit dem zur Wartung und Einstellung notwendigen Diagnosegerät ausgestattet.



# Rosenbauer TLF AT



- Automotiver Multimasterbus, daher bei Ausfall einzelner Module läuft das System sicher weiter (im Gegensatz zu CANopen bei Masterausfall)
- Verwendung von kundenspezifischen, nach automotiven Qualitätskriterien getestete CAN Module
- Gesamte Softwareentwicklung ist Rosenbauer Kernkompetenz ! Entsprechend groß und leistungsstark ist die beteiligte Entwicklungsmannschaft im Haus.
- Patentiertes Zuweisungssystem, um Softwarefunktionen einzelnen Hardwarepins zuweisen zu können. Damit Varianten ohne Softwareänderung am Fahrzeug realisierbar, bzw. Funktionspool für alle Fahrzeugarten verwendbar.
- Gleiche Mechanismen in allen Elektroniken (zB. Softwaredownload über CAN, Parameterzuweisung, Konfigurierung, Versionskontrolle)
- Umfangreiche Softwarefreigabe und Testmechanismen im Ablauf installiert, teilweise unter Zuziehung von externen Testexperten (ECS-Magna)
- Entwicklung eines einfach zu bedienenden Rosenbauer ServiceTools zur Wartung aller mit CAN ausgerüsteten Komponenten, Anlagen und Fahrzeugen. Dadurch schnellster Support durch KD möglich-> Wartung und Service „ohne Schraubenschlüssel“ über Diagnosestecker



- Permanente Selbstdiagnose der einzelnen Module am Fahrzeug realisiert
- Ferndiagnosemöglichkeit



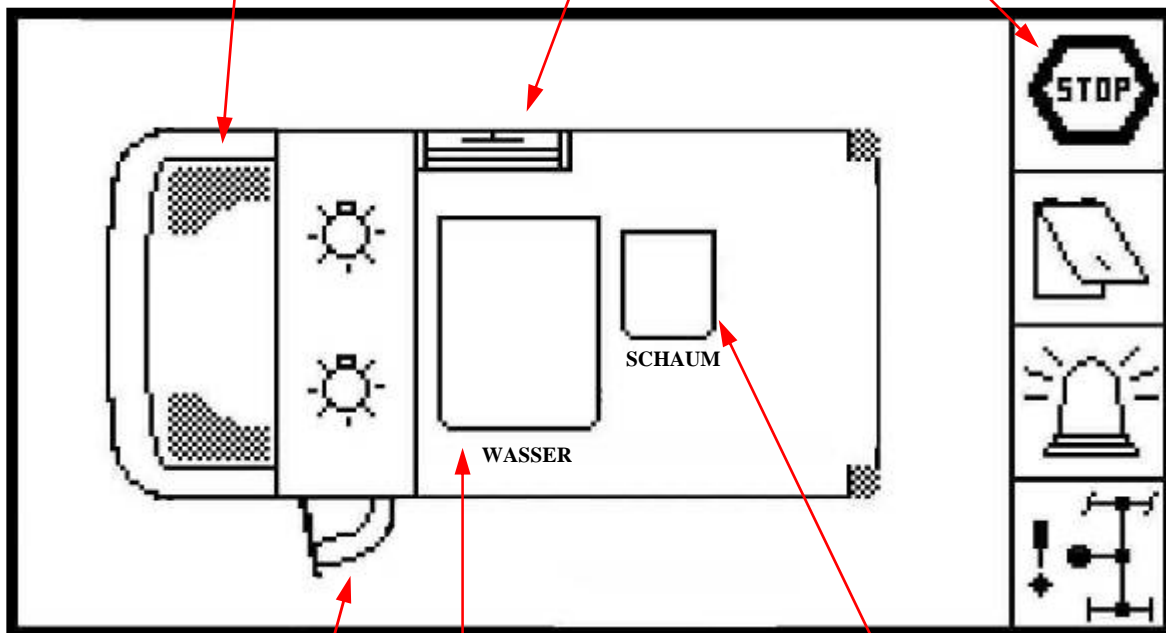
# Rosenbauer TLF AT

## Auf einen Blick - alles unter Kontrolle

Die Bedienung der feuerwehrtechnischen Einrichtung erfolgt zentral, durch Taster, auf dem Frontdisplay. Der Betriebszustand wird auf diesem Bildschirm grafisch dargestellt. Damit ist eine räumliche und optische Trennung von den Fahrgestellschaltern gegeben. Die Steuerung erfolgt über CAN-Bus. Wenn das Fahrzeug nicht fahrbereit ist, wird dies mit „STOP“ angezeigt und der Fahrer mit einer Hupe darauf aufmerksam gemacht.

Rundumkennleuchten eingeschaltet

Rolladen GR 2 offen



Mannschaftsraumtür offen

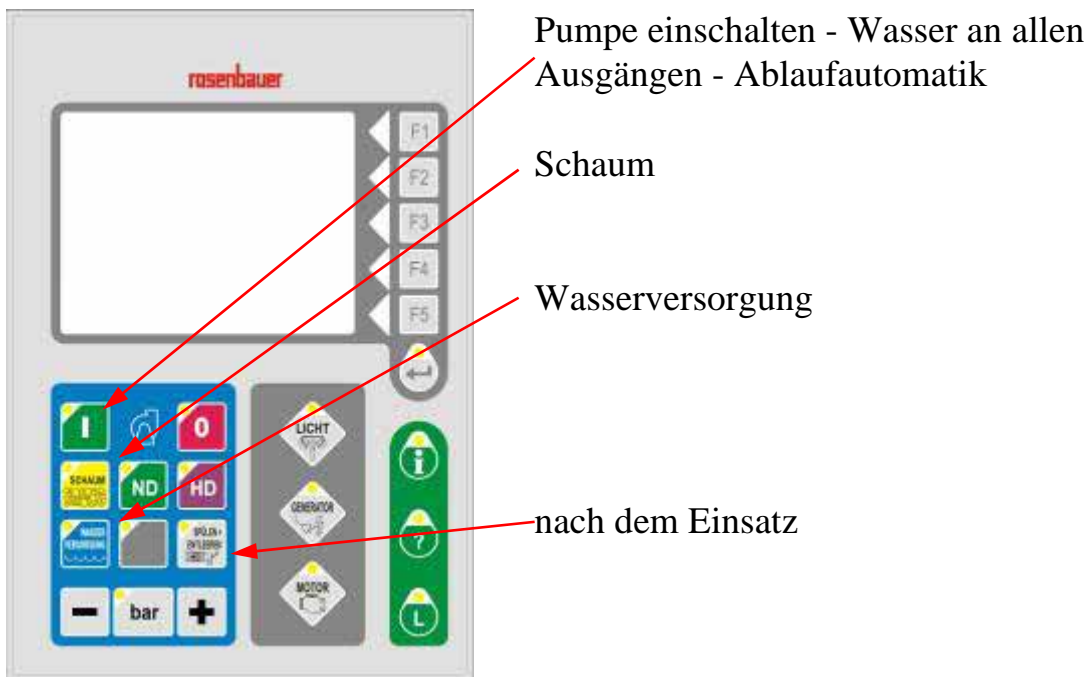
Inhalt Löschwassertank

Inhalt Schaummitteltank

# Rosenbauer TLF AT

## ROSENBAUER Pumpen - Das starke Herz

Die Einbaupumpe NH 30 besteht aus einer einstufigen Normaldruck- und einer dreistufigen Hochdruckpumpe, die in einem gemeinsamen Gehäuse untergebracht sind. Durch die dreistufige HD Pumpe steht auch bei einer Abnahme von 400 lit/min über die HD Leitungen ein Druck von ca. 40 bar zur Verfügung. Dieses System ist weitestgehend unempfindlich gegen verschmutztes Wasser. Die gesamte Pumpe ist doppelwandig ausgeführt und wird permanent vom Motorkühlwasser umspült. Dadurch kann im Winter bei laufendem Motor die Pumpe nicht einfrieren. Im Sommer wird das kalte Löschwasser als Zusatzkühlung für den Motor genützt.



## Miliztauglichkeit - hoch

Durch die einfache und intuitive Bedienung über die Tasten am Heckdisplay sowie die logische Kommunikation und die konstante Anzeige aller Aktionen und Betriebszustände wird eine einfache, sichere und miliztaugliche Bedienung erreicht.

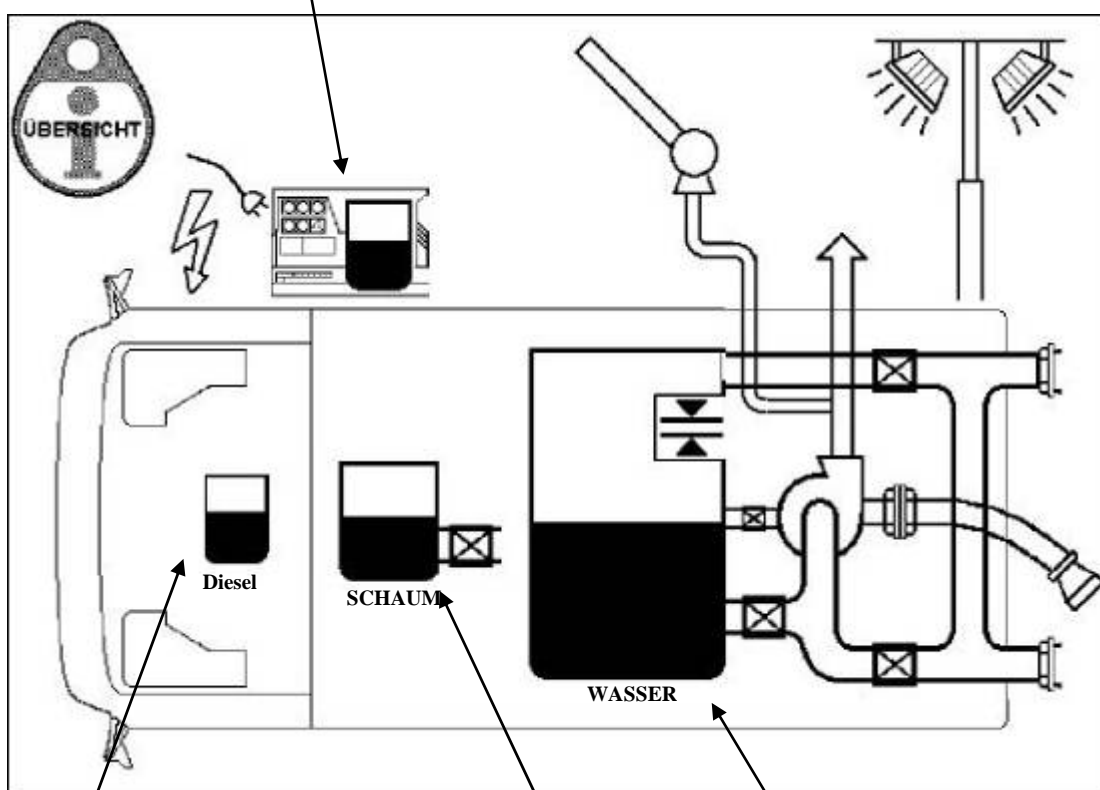


# Rosenbauer TLF AT

## Betriebszustand - der totale Überblick

Die Bedienung von Pumpe, Lichtmast und Umfeldbeleuchtung erfolgt über Tasten beim Heckdisplay. Die Bedienung ist durch verschiedene Menüs sehr einfach. Bei Fehlbedienung erfolgt spontan ein unterstützender Hinweis am Display. Alle Informationen für den Maschinisten werden am Display angezeigt. Bei einem kritischen Betriebszustand erfolgt zusätzlich eine akustische Warnung. Um die Informationen immer optimal sehen zu können ist das Display in der Neigung verstellbar.

Generator in Betrieb, Treibstoff 1/2 voll



Treibstofftank

Schaumtank

Löschwassertank

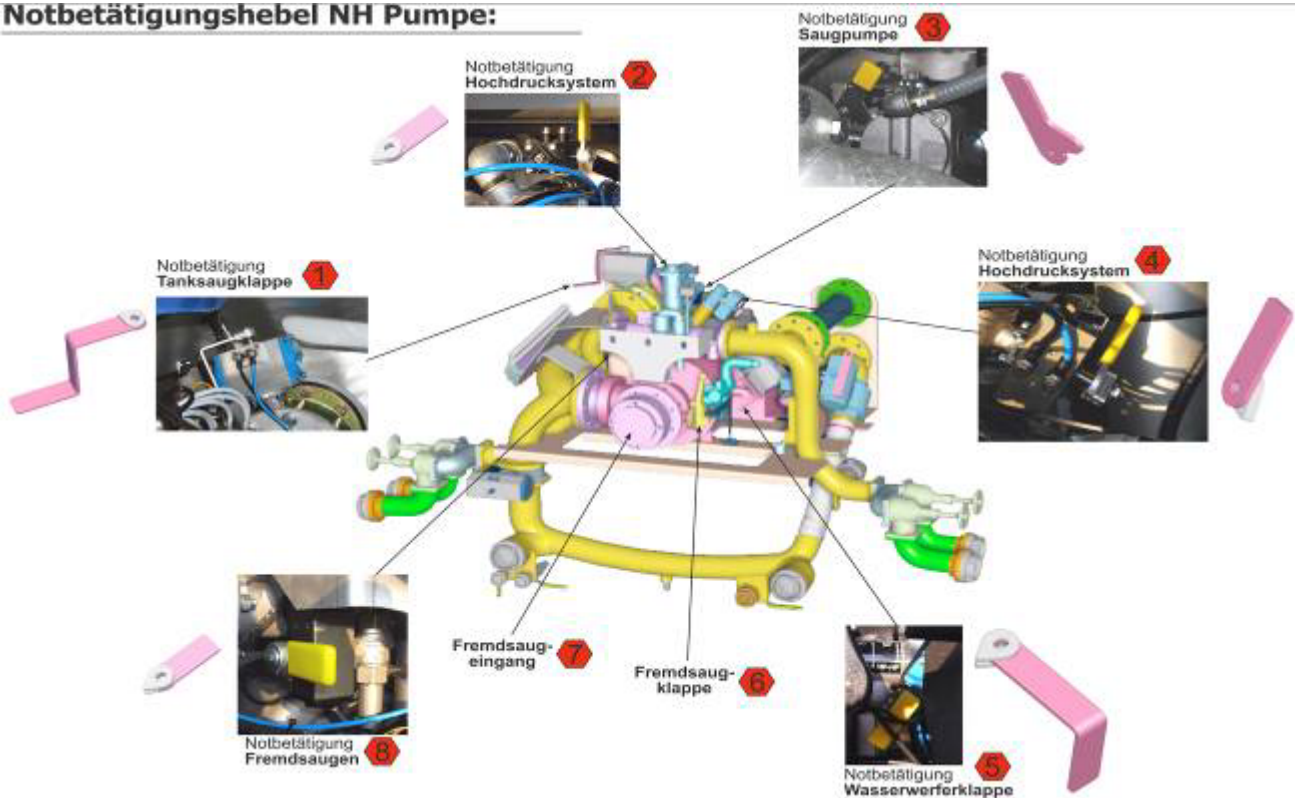
# Rosenbauer TLF AT

## Funktioniert auch ohne Strom und Druckluft

Bei einem Totalausfall von Strom und Druckluft an der Einsatzstelle erfolgt die Bedienung der Pumpe ausschließlich manuell. Dadurch kann auch bei einem defekten Magnetventil die Pumpe einfach mechanisch bedient werden. Die dazu notwendigen Hebel sind fix montiert und mit gelben Nummern versehen. Der Ablauf der Bedienung ist auf einem großen Hinweisschild dargestellt. Die Reihenfolge und die Funktion der Hebel mit den Nummern ist darauf angeführt.



### Notbetätigungshebel NH Pumpe:



# Rosenbauer TLF AT

**Stark vertreten in der Schweiz**

**ROSENBAUER AG**

**Eichweg 4**

**8154 Oberglatt**

**Tel. 043 411 12 12**

**Fax 043 411 12 20**

**Ihr Partner für Verkauf und Nachverkauf in der Schweiz.**



 **rosenbauer**

# Rosenbauer TLF AT DoKa

## **Stärken - transparent zusammengefaßt**

**AT Aufbautechnik - sicheres Fahrverhalten**

**Integrierter Aufbau - kompakt und wendig**

**Industrielle Fertigung - Hohe Qualität**



**Sicherheit für den Feuerwehrmann**

**Optimale Geräteentnahme**

**Stabile modernste Elektronik  
professionell umgesetzt**

**Auf einen Blick - alles unter Kontrolle**

**Die Rosenbauer-Pumpe - das starke Herz**

**Miliztauglichkeit - hoch**

**Betriebszustand - der totale Überblick**

**Funktioniert auch ohne Strom und Druckluft**

**Stark vertreten in der Schweiz**

